

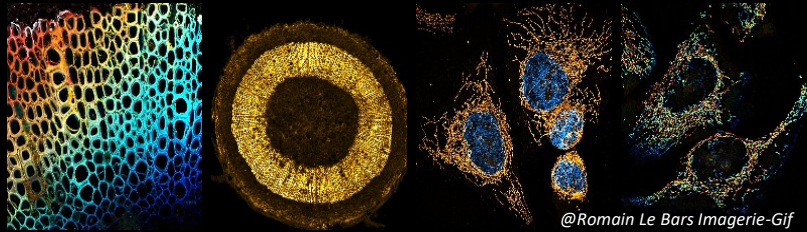


Réseau d'imagerie Cellulaire Paris-Saclay

20 octobre 2022 -- 14h00 à 17h30

Amphithéâtre de l'Institut de Biologie Intégrative de la Cellule (Bât 21) - Gif-Sur-Yvette

Conférence Jeunes Chercheurs et Imagerie Cellulaire



- 14h00 *Le Réseau d'Imagerie Cellulaire Paris-Saclay* -- Oliver Nüsse (ICP Orsay)
- 14h05 *Présentation du Nœud IdF-Sud de France-BioImaging* -- Béatrice Satiat-Jeunemaitre (ImagerieGif)
- 14h15 *Precision phenotyping of nectar-related traits using X-ray Micro Computed Tomography*
☐ Filip Slavkovic -- Institut des Sciences des Plantes de Paris Saclay, Gif-sur-Yvette
- 14h35 *Searching for regulatory components of meiotic chromosomal movements during Prophase I*
☐ Mariana Tiscareno-Andrade -- Institut Jean-Pierre Bourgin, Versailles
- 14h55 *Manganese excess and deficiency affects the organization of the chloroplast and photosynthesis in Marchantia polymorpha*
☐ Umama Hani -- Institut de Biologie Intégrative de la cellule, Gif-sur-Yvette
- 15h15 *Measuring the fluidity of the membrane of B. Subtilis using TIR-FCS*
☐ Aurélien Barbotin -- Institut Micalis, Jouy-en-Josas
- **15h35 Pause-café**
- 16h00 *FRET-FLIM imaging, a powerful technique to explore protein-protein interactions at the Endoplasmic Reticulum membrane*
☐ Dounia Zamiati -- Institut de Chimie Physique, Orsay
- 16h20 *Development of an opto-microfluidic assay, to probe signaling and function in glomeruli-on-chip*
☐ Maxime Mauviel -- Laboratoire d'Optique et Biosciences, Ecole polytechnique, Palaiseau
- 16h40 *In-vivo fast non-linear microscopy reveals impairment of fast axonal transport induced by molecular motor imbalances in the brain of zebrafish larvae*
☐ Baptiste Grimaud -- ENS Paris-Saclay, Gif-sur-Yvette
- 17h00 *On the biological rhythmicity of cardiac L-type Ca²⁺ channel expression*
☐ Estelle Personnic -- Inserm U1180 - Faculté de Pharmacie Paris-Saclay, Orsay

Inscription gratuite et obligatoire sur www.ric-paris-saclay.fr